

«СОГЛАСОВАНО»
Начальник СП МКУ «ПОДО»
по Ленинскому району
Г.Б. Гелстова
« » 2024г.

«УТВЕРЖДАЮ»
Заведующий МАДОУ
«ДС № 450 г. Челябинска»
Л.Р. Гараева
« » 2024г.

«СОГЛАСОВАНО»
Врио начальника отдела Госавтоинспекции
УМВД России по г. Челябинску подполковник
полиции О.А. Жилев
« » 2024г.

ПАСПОРТ

дорожной безопасности

Муниципального автономного дошкольного образовательного учреждения

«Детский сад № 450 г. Челябинска»

структурное подразделение

2024г.

Общие сведения

**Муниципальное автономное дошкольное образовательное учреждение
«Детский сад № 450 г. Челябинска» (МАДОУ «ДС № 450 г. Челябинска»)
Структурное подразделение.**

Тип ОО *дошкольное образовательное учреждение*

Юридический адрес ОО: **454012, г. Челябинск, ул. Псковская, 3**

Фактический адрес ОО: **454012, г. Челябинск, пер. Арматурный, 6**

Руководители ДОУ:

Заведующий МАДОУ «ДС № 450 г. Челябинска» структурное подразделение

Гараева Лариса Рауфатовна 8(351)253-90-25

Заместитель заведующего по воспитательной - методической работе

Тыщенко Оксана Николаевна 8(351)253-90-25

Ответственные работники за мероприятия по профилактике
детского травматизма по МАДОУ «ДС № 450 г. Челябинска» СП

ст. воспитатель Самойлова Светлана Владимировна 8(351)253-97-28

Ответственные работники муниципального органа образования:

**главный специалист отдела организационно-аналитического обеспечения СП
МКУ «ЦОДОО» по Ленинскому району, Логиновская Алёна Николаевна,
телефон 727-94-77**

Ответственные от Госавтоинспекции:

**Инспектор отделения пропаганды БДД отдела Госавтоинспекции УМВД
России по г. Челябинску младший лейтенант полиции Волосникова Мария
Александровна
телефон 728-60-65, ул. Гончаренко, 99, каб.203**

Руководитель или ответственный работник дорожно-эксплуатационной
организации, осуществляющей содержание УДС –

**Врио председателя Комитета дорожного хозяйства города Челябинска
Степанова Ирина Сергеевна, адрес: г. Челябинск, Комсомольский пр., 4, тел,
(351) 791-19-67**

Руководитель или ответственный работник дорожно-эксплуатационной
организации, осуществляющей содержание ТСОДД –

**Генеральный директор АО «СМЭУ» Беляшов Игорь Владиславович
телефон:727-15-18**

Количество воспитанников 67 человек

Наличие уголка по БДД - *имеется, расположен на 1 этаже центрального входа*

Наличие класса по БДД - *не имеется*

Наличие площадки по БДД - *имеется разметка учебно-тренировочного перекрёстка на территории детского сада*

Наличие автобуса в ДОУ - *не имеется*

Время работы МАДОУ «ДС № 450 г. Челябинска»: 7.00-19.00

Телефоны оперативных и экстренных служб:

Экстренные службы		
	Вызов с мобильного телефона	Вызов с городского телефона
Единый номер пожарных и спасателей	101	01
Полиция	102	02
Скорая помощь	103	03
Аварийная газовая служба	104	04

«Дежурная часть» УМВД России по г. Челябинску, телефоны:
267-77-07, 267-77-04 (г. Челябинск, ул. Васенко, 65а)

«Дежурная часть» отдела Госавтоинспекции УМВД России по г. Челябинску,
телефон:

728-60-10 (г. Челябинск, ул. Гончаренко, 99)

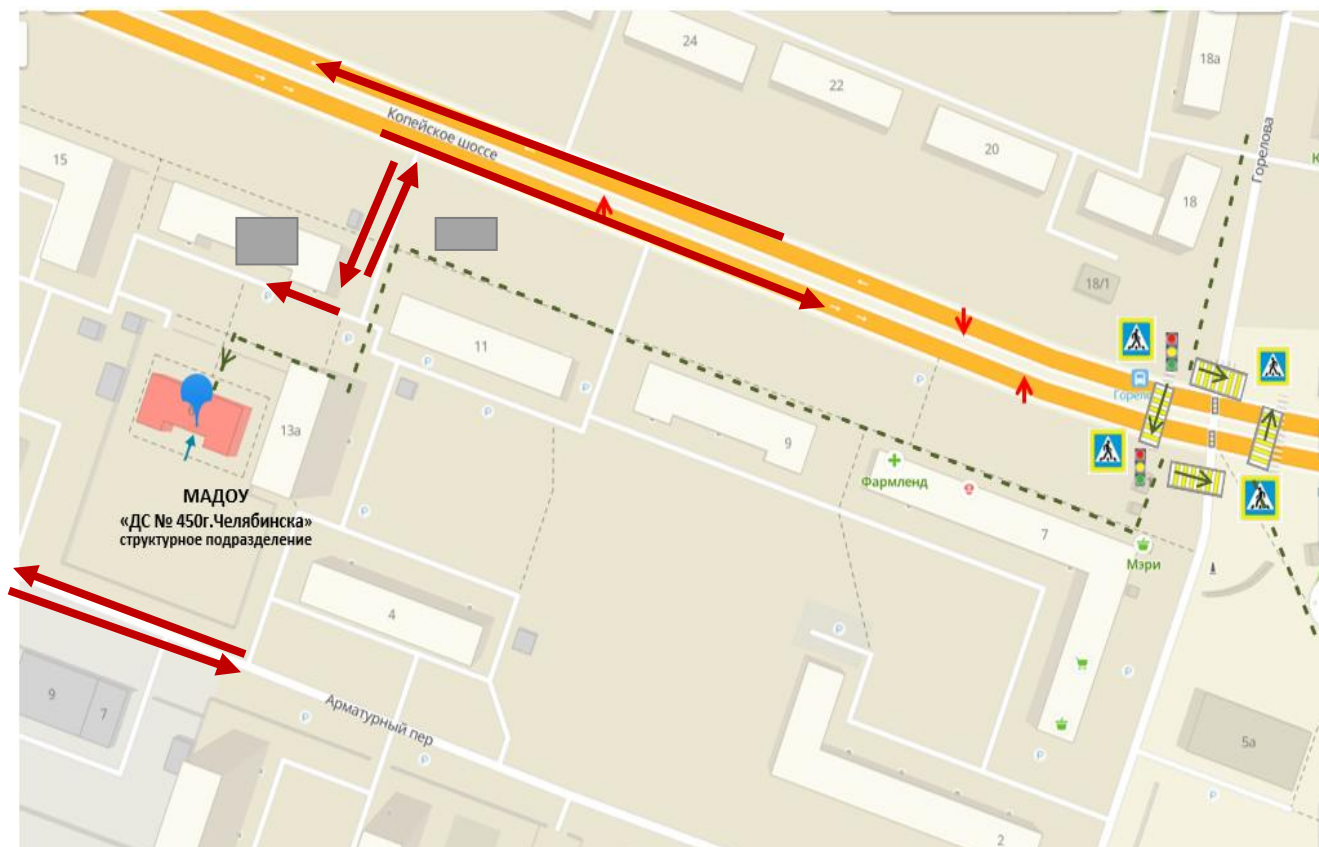
-адрес и телефон инспектора Госавтоинспекции: 728-60-65, ул. Гончаренко, 99,
каб.203

Содержание

План - схемы МАДОУ «ДС № 450 г. Челябинска»

1. Район расположения МАДОУ «ДС № 450 г. Челябинска» структурное подразделение пути движения транспортных средств и детей (воспитанников).
2. Организация дорожного движения в непосредственной близости от МАДОУ «ДС № 450 г. Челябинска» структурное подразделение с размещением соответствующих технических средств, парковок, маршруты движения детей и транспортных средств.
3. Пути движения транспортных средств к местам разгрузки/погрузки и рекомендуемые пути передвижения детей по территории МАДОУ «ДС № 450 г. Челябинска» структурное подразделение

1. Район расположения МАДОУ «ДС № 450 г. Челябинска» структурное подразделение пути движения транспортных средств и детей (воспитанников).



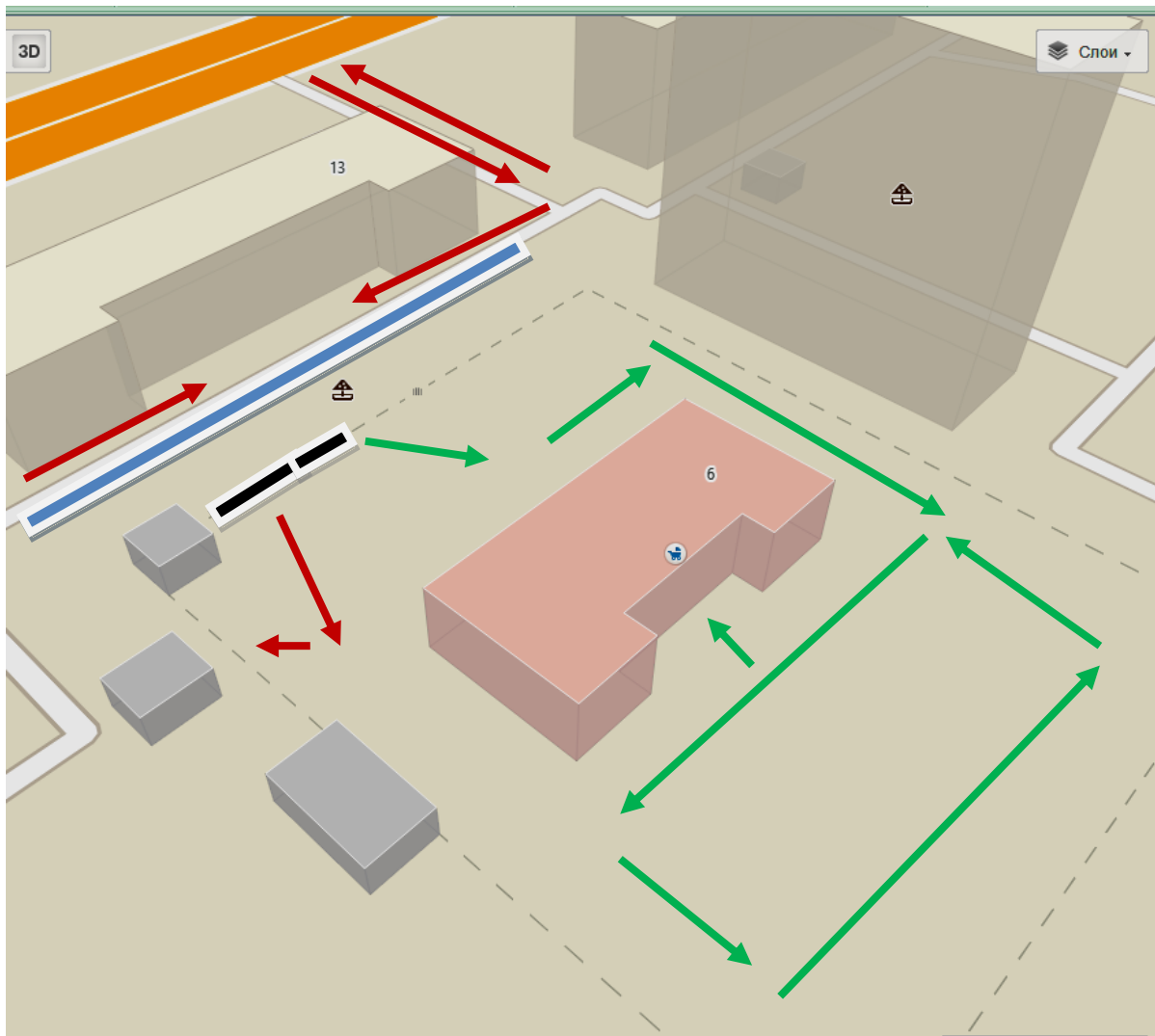
Движение ТС



Движение детей



2. Организация дорожного движения в непосредственной близости от МАДОУ «ДС № 450 г. Челябинска» структурное подразделение с размещением соответствующих технических средств, парковок, маршруты движения детей и транспортных средств.



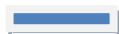
Движение ТС



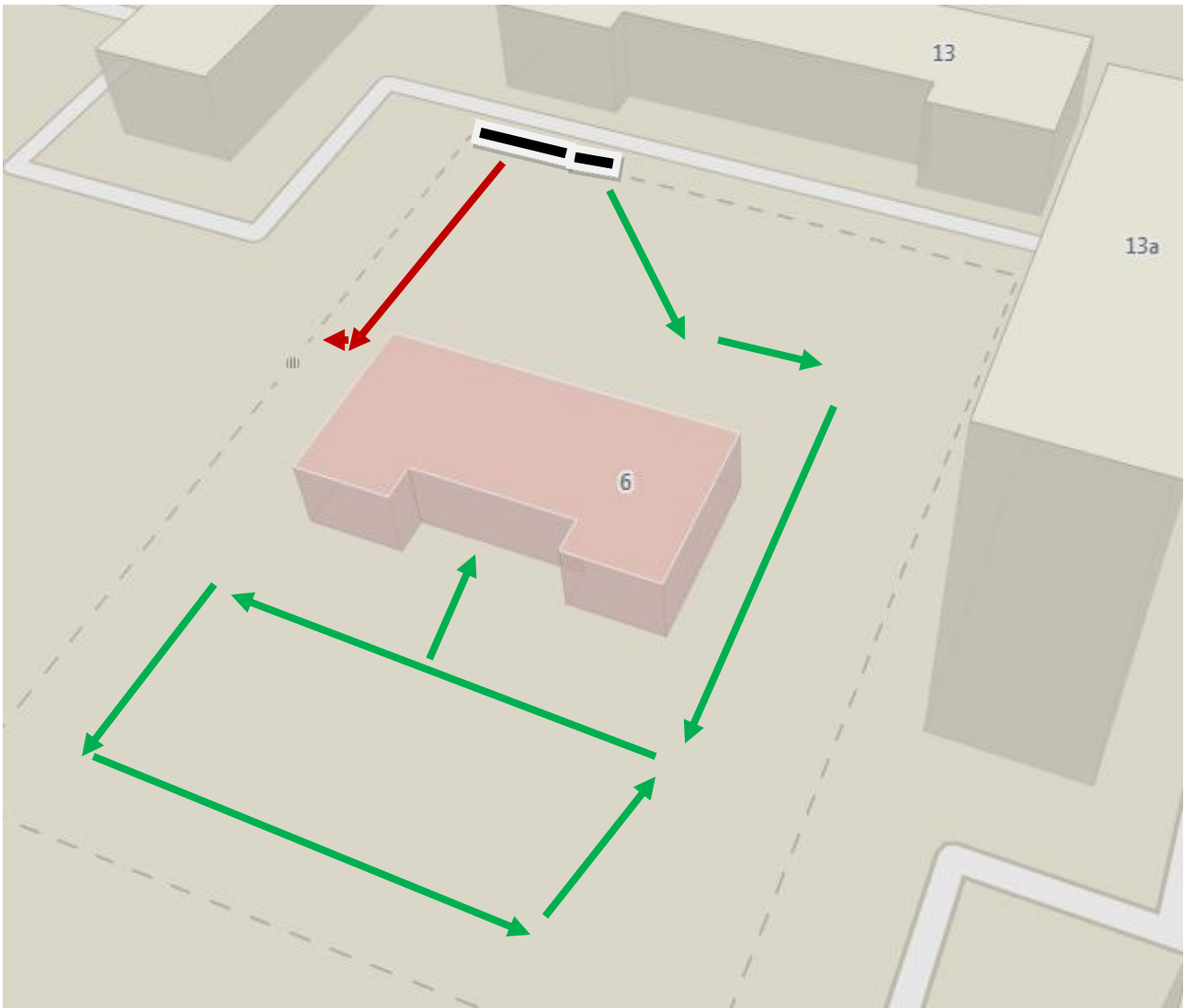
Ворота, калитки



Парковочные места



3. Схема пути движения транспортных средств к местам разгрузки/погрузки и рекомендуемые пути передвижения детей по территории МАДОУ «ДС № 450г. Челябинска» Структурное подразделение



Движение ТС



Движение детей



Ворота, калитки

